

FAQ - zp®150 High Performance Composite

Co je to prášek zp 150?

Zp 150 je nejnovějším práškem v portfoliu ZCorpu. Představuje zásadní zdokonalení jak ve vzhledu, tak i v pevnosti modelů. Je to univerzální materiál, který se stává novým standardem v nabídce ZCorpu.

Vlastnosti:

- jasnější bílá – o 90% bělejší než zp 131,
- nejrozsáhlejší barevný gamut - o 125% větší než zp 131,
- vyšší pevnost modelu ihned po vytažení z tiskárny,
- o 40% pevnější s infiltrátem Z-Bond 101 než u prášku zp 130,
- o 100% pevnější při infiltraci s vodou než u prášku zp 140,
- nová možnost dokončování - voda se síranem hořečnatým (epsom = hořká sůl),
- skvělá univerzálnost - kompatibilita se všemi infiltrátory - voda, vosk, Z-Bond a Z-Max.



Skvělá barva



Infiltrace vodou

Kdy bude prášek zp150 na trhu dostupný?

Zp150 se začne dodávat od 22. 6. 2009

S kterými tiskárnami bude tento prášek kompatibilní?

Zp150 bude kompatibilní s 3D tiskárnami Z450 a Z650.

Jaká bude pevnost modelů ihned po vyjmutí z tiskárny?

S práškem zp 150 bude možno modely i s velice jemnými modely snadno z tiskárny vyjmout, odprášit a finalizovat.

Co si mám představit pod pojmem infiltrace vodou?

Infiltrace vodou se síranem hořečnatým je nejlepší způsob jak snadno a rychle finalizovat koncepční modely. Už není třeba používat nebezpečné chemické materiály. Jednoduše rozpusťte síran hořečnatý ve vodě z vodovodu a sprejem jemně nastříkejte váš model. Poté chvíli počkejte, aby došlo k vysušení, zpevnění a vybělení vašeho modelu. Tento způsob můžete použít pro všechny modely vytištěné z prášku zp 150. Pokud však chcete docílit zářivějších barev, doporučuje se infiltrace Z-Bondem.



Zp 150 + Z-Bond



Zp 150 + voda se síranem hořečnatým

Co je to síran hořečnatý?

Hořká sůl neboli síran hořečnatý je minerální sloučenina, která má mnoho využití jak ve zdravotnictví, kosmetice či při úklidech domácností.

Metoda infiltrace vodou zní dobře, proč bych měl tedy využívat i jiné prostředky?

Modely infiltrované vodou a hořkou solí nejsou tak pevné jako při aplikaci Z-Bond či Z-Max. Nejsou tak vhodné pro funkční testování modelů. Povrch je drsný a je podobný keramickým či sádrovým formám. Pevnost takovýchto modelů se dá porovnat s infiltrací voskem.

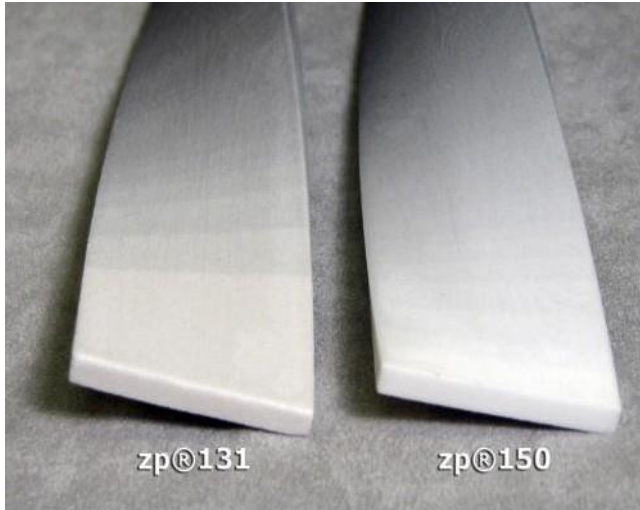
Je možno použít tuto metodu k infiltraci architektonických modelů?

Ano, je to skvělý způsob jak finalizovat architektonické modely ať již velké, masivní celky či modely stavebních ploch. S touto infiltrací dosáhnete jasných, bílých modelů a to vše bez nutnosti používat nebezpečné chemikálie.

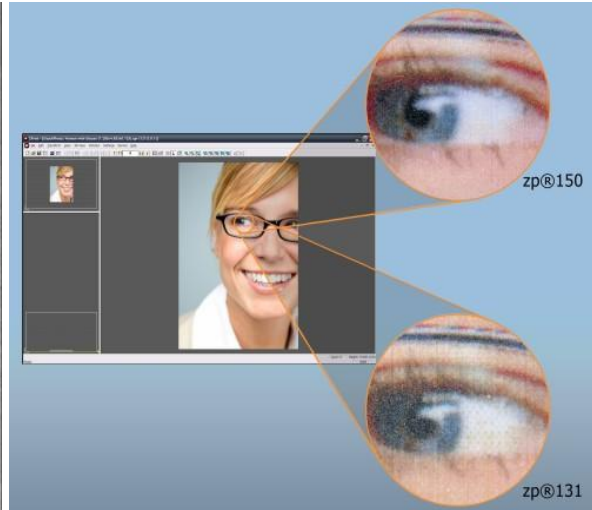
Jaké výhody mi přinese nový HD color mode u Z650?

Nový HD Color printing mode u Z650 dramaticky snižuje viditelný „dithering“. Ve světě tisku je dithering proces míchání Cyan, Magenta, Yellow a Black barev k vytvoření široké palety barev. Lepší dithering znamená vyhlazenější, ostřejší a zářivější barvy.

Na obrázku č.1 je demonstrován dithering s zp 150, který ukazuje na daném modelu vyhlazenější gradient od černé k bílé. Na obrázku č. 2 jsou díky zp150 ostřejší detaily a není zde viditelné „tečkování“ na bělmu oka.



Obr.č.1



Obr.č.2

10. Jaké pojivo je kompatibilní s zp 150?

ZPrinter 450: zb 63 bezbarvé pojivo

ZPrinter 650: zb 61 pojivo (bezbarvé a barevné). Jak zb 63 tak i zb 61 byly optimalizovány tak, aby zajistily přesný tisk a zdokonalily stabilitu. Dodávají modelům také vyšší bělost.

11. Jaké infiltranty mohou na své modely aplikovat?

Z-Bond 101, Z-Bond 90, Z-Max a Paraplast X-TRA™ wax jsou plně kompatibilní s práškem zp 150. Pokud si nejste jisti, který z nich pro závěrečné práce použít, zde je přehledná tabulka:

Použitý infiltrát	Voda	Z-Bond	Z-Max
Bělost	★★★★	★★	★
Barevnost	★★	★★★★	★★
Pevnost	★★	★★★	★★★★
„Kancelářská přívětivost“	★★★★	★★★	★

V jakém balení bude prášek zp 150 distribuován?

Zp150 bude k dispozici v 8 kg cartridgích pro snadné, automatické naplnění 3D tiskárny a v 14 kg ekonomickém balení (prášek o objemu 11.470 cm³).

Rád bych přešel na zp 150, co všechno je k tomu třeba?

Nejprve kontaktujte svého prodejce a požádejte jej o zp 150 upgrade kit. Tento kit v sobě zahrnuje veškeré nástroje, software & firmware včetně materiálu a detailních instrukcí. V rámci podpory prodeje tohoto nového prášku jsou nabízeny zajímavé slevy.

Můžu namísto hořké soli použít např. stolní sůl?

Není doporučováno používat jinou sůl než hořkou. Stolní sůl (chlorid sodný) nezajišťuje požadované výsledky.

Mohou být modely nainfiltrované vodou broušeny nebo barveny?

Ano, mohou.

Jaký je rozdíl mezi zp 140 a zp 150?

Oba prášky zajišťují tisk bílých modelů a rovněž představují možnost infiltrace vodou. Zp 150 je však charakterizována následujícími vlastnostmi:

- pevnost modelu při vytažení z 3D tiskárny: o 100% pevnější než zp 140
- infiltrace vodou: modely z prášku zp 150 a následně infiltrované vodou jsou o 100% pevnější než modely ze zp 140